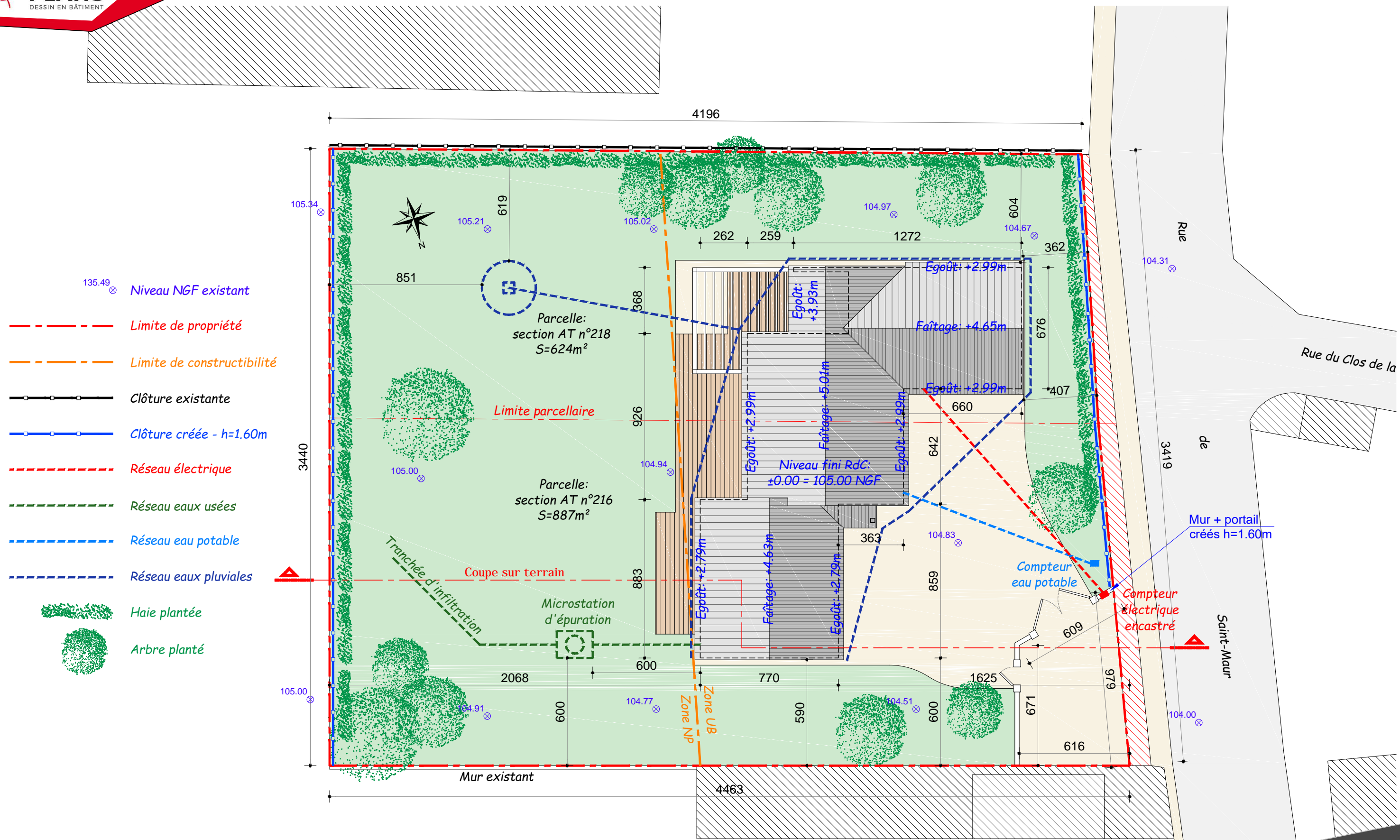


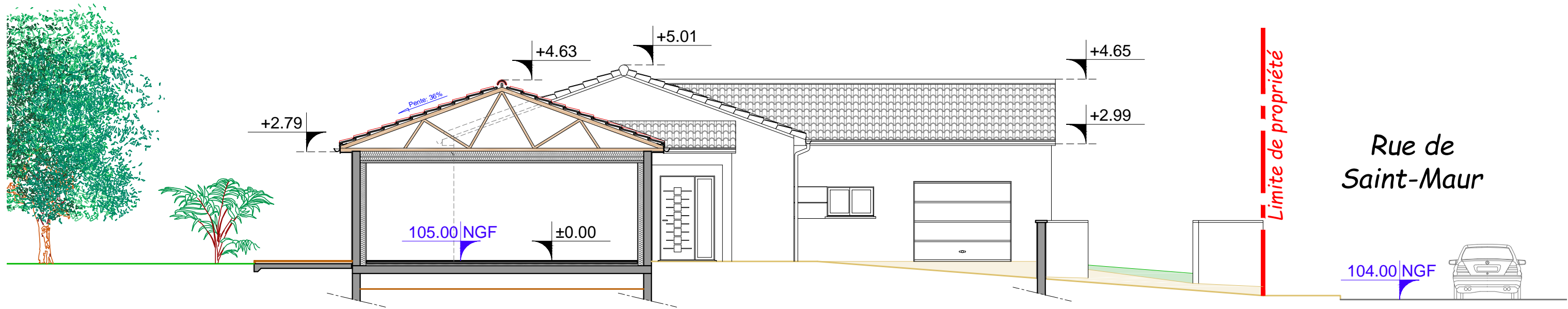
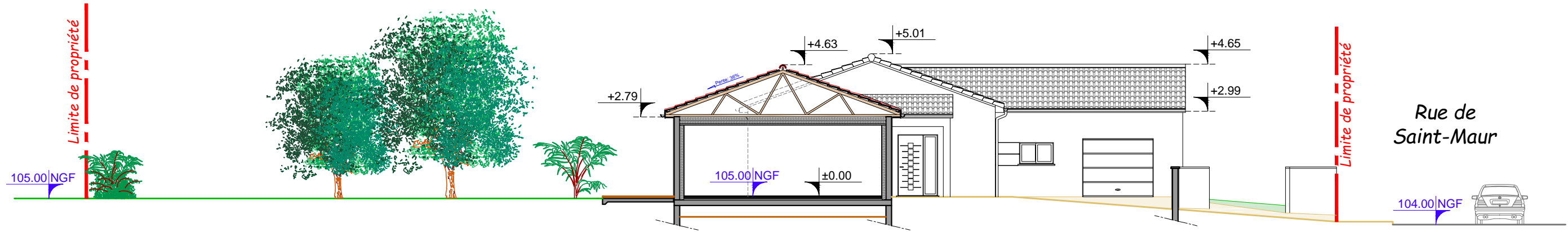
Ech.:1/10000



Ech.:1/5000



- 135.49 ⊗ Niveau NGF existant
- Limite de propriété
- Limite de constructibilité
- Clôture existante
- Clôture créée - h=1.60m
- Réseau électrique
- Réseau eaux usées
- Réseau eau potable
- Réseau eaux pluviales
- Haie plantée
- Arbre planté



Le projet, objet de la présente demande de permis de construire se situe à NEUVILLE-DE-POITOU, rue de Saint-Maur, sur les parcelles cadastrées section AT n°216 et 218.

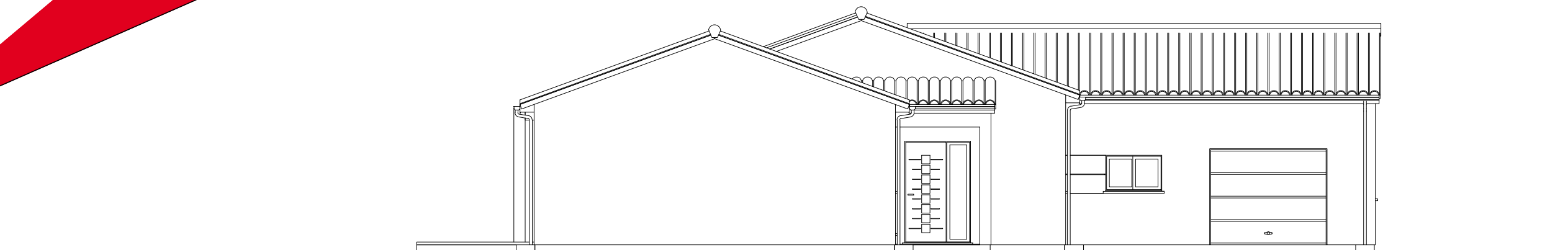
Le terrain recevant la construction est globalement plat, légèrement surélevé par rapport à la route, vierge de toute construction et de toute plantation et totalise une superficie de 1511m².

Il s'agit de la construction d'une maison d'habitation de plain pieds, implantée au centre du terrain, dans sa partie constructible. L'ensemble des réseaux sera raccordé à l'entrée du terrain à l'exception des eaux pluviales qui seront infiltrées dans la parcelle et des eaux usées, traitées de manière autonome par une microstation d'épuration. Les clôtures, d'une hauteur de 1.60m, seront en poteaux gris anthracites et panneaux rigides métallique.

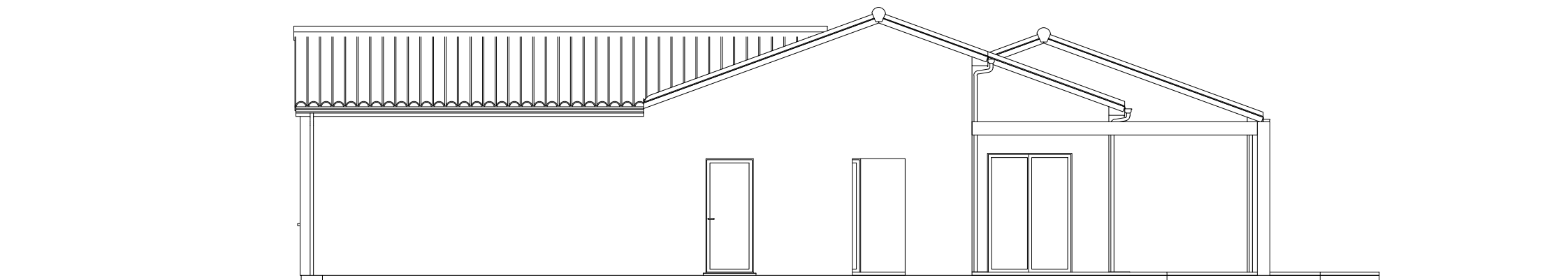
Des haies végétales d'essences alternées et locales seront plantées. Les essences seront choisie en accord avec le plan local d'urbanisme. Plusieurs arbres à hautes tiges seront également plantés. Les espaces engazonnés et plantés représenteront environ 950m² soit environ 63% de la surface totale de la parcelle.

L'apparence extérieure sera contemporaine: enduits blancs (PRB Noirmoutiers) et gris (PRB gris Belfast), toiture en tuile romane ardoise pentée à 36%, menuiseries aluminium grises anthracites avec volets roulants, débords de toit de 30cm en caissons PVC blancs, gouttières et descentes d'eaux pluviales en aluminium gris anthracite.

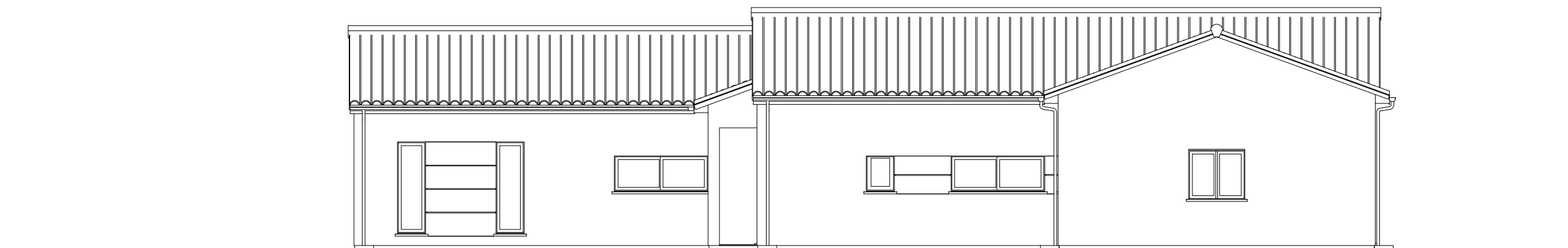
Signature du demandeur



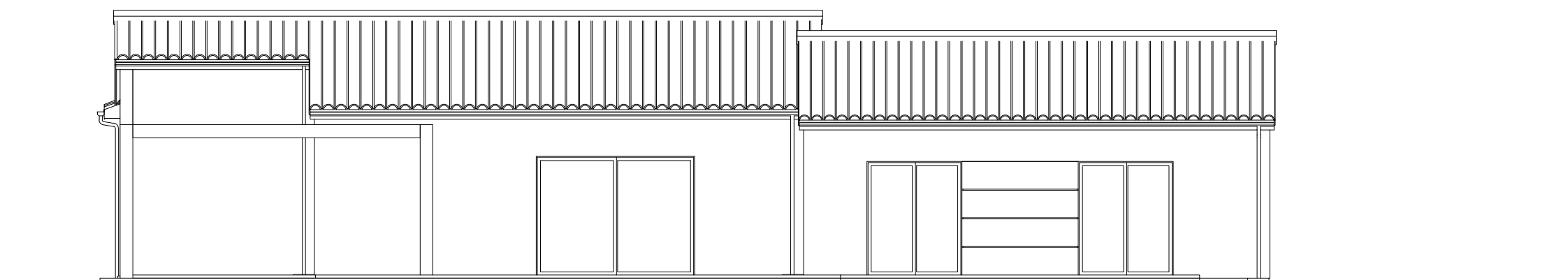
Façade Nord-Est



Façade Sud-Ouest



Façade Nord-Ouest



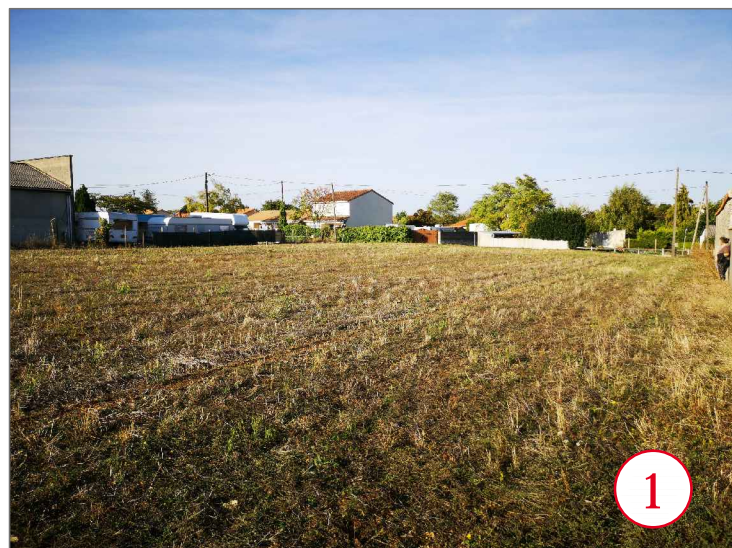
Façade Sud-Est



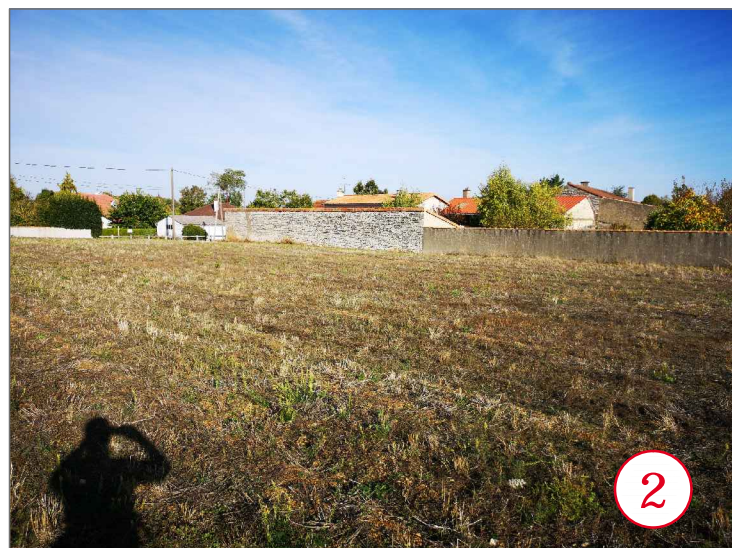
AVANT



APRES



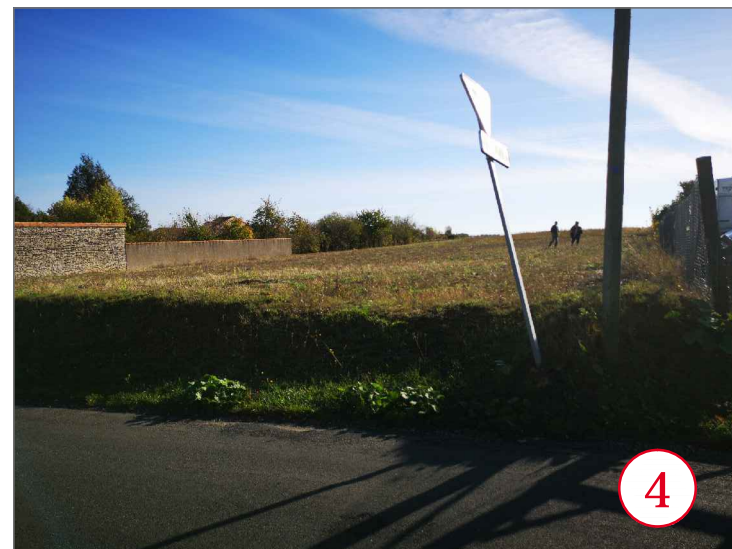
1



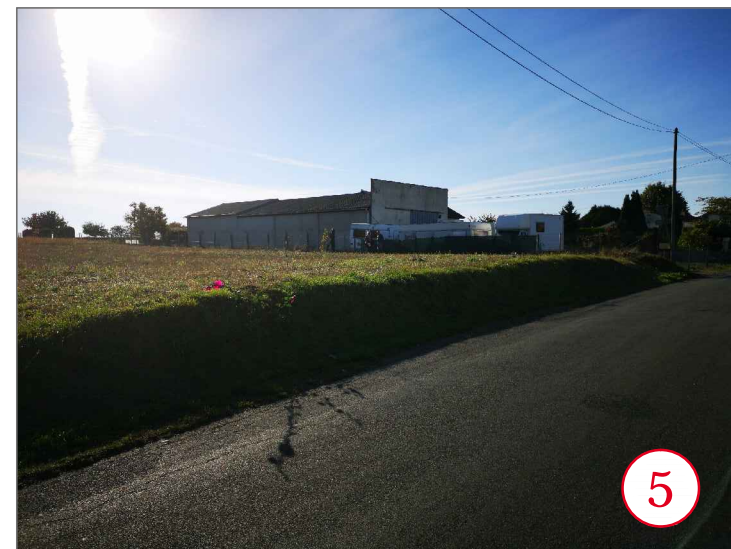
2



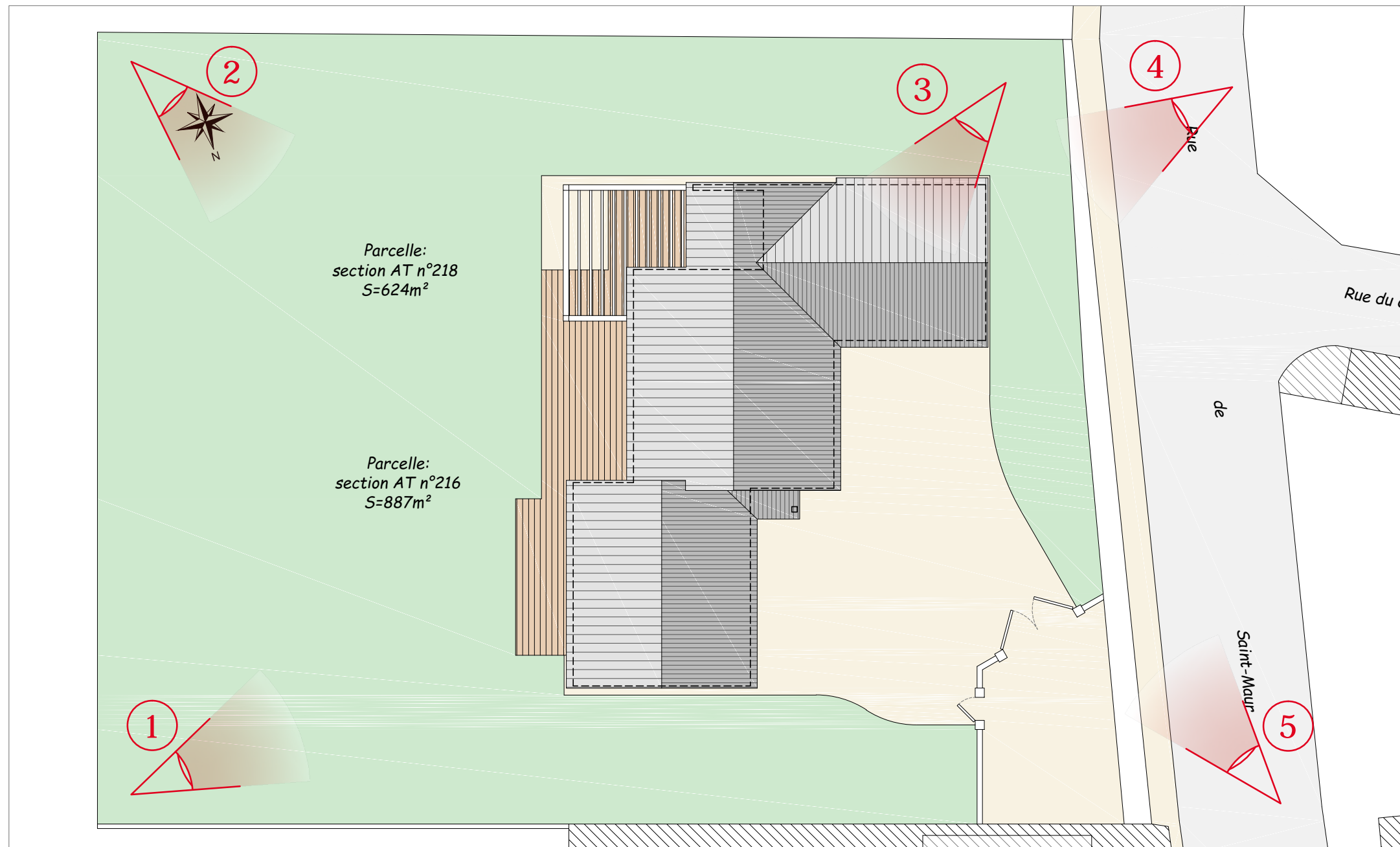
3

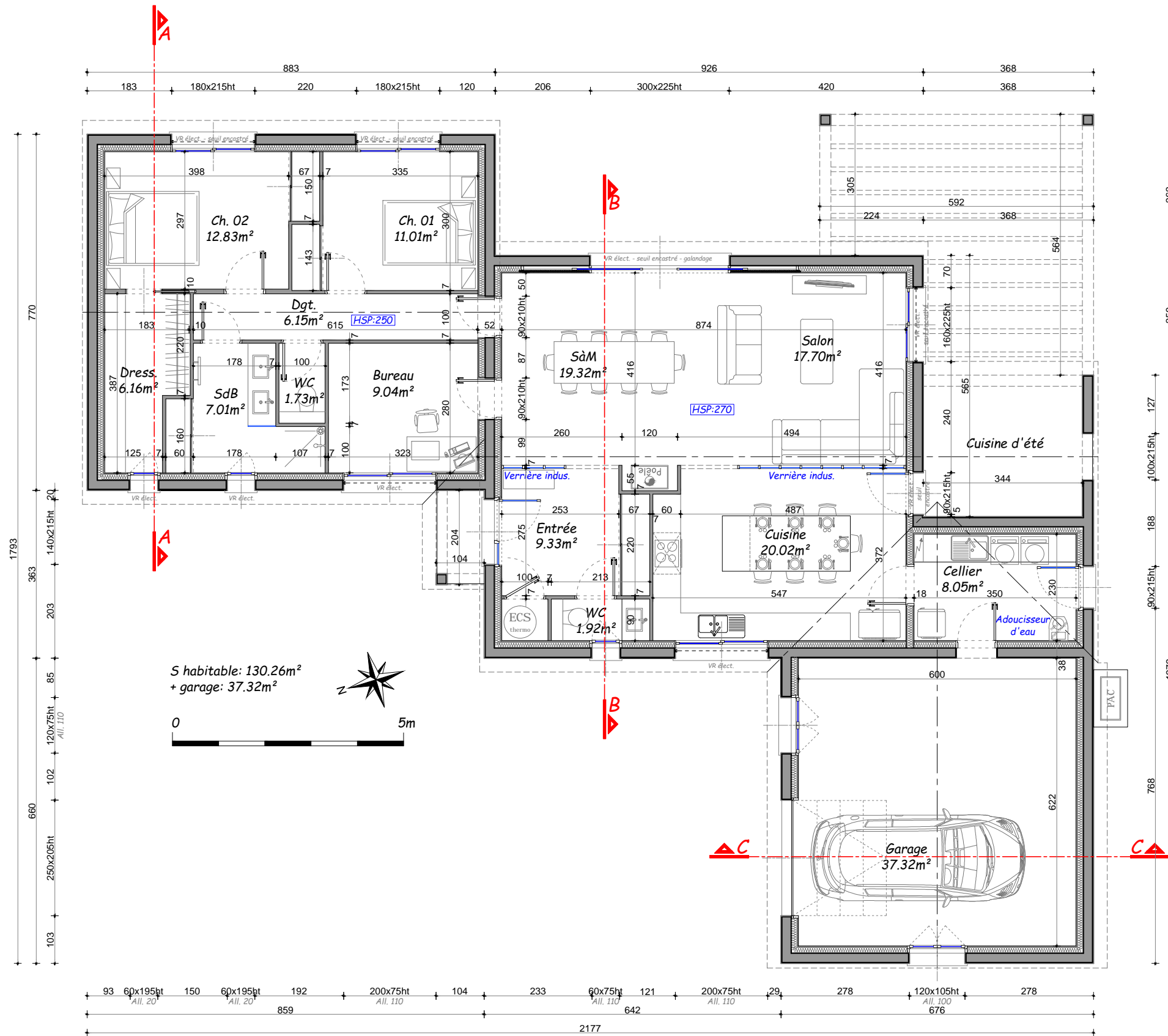


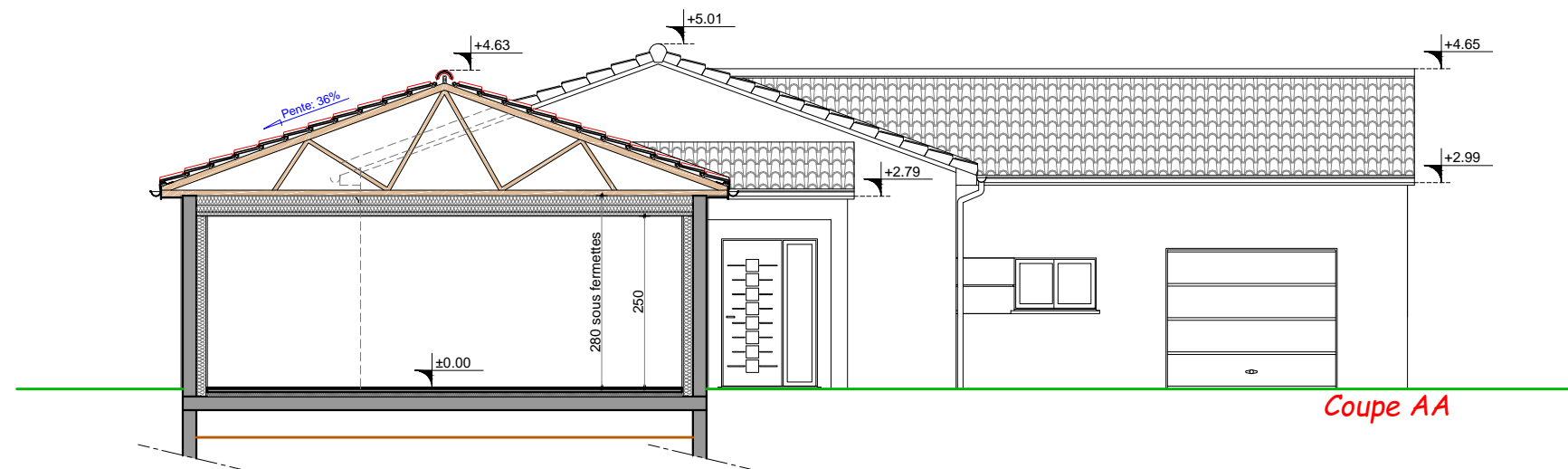
4



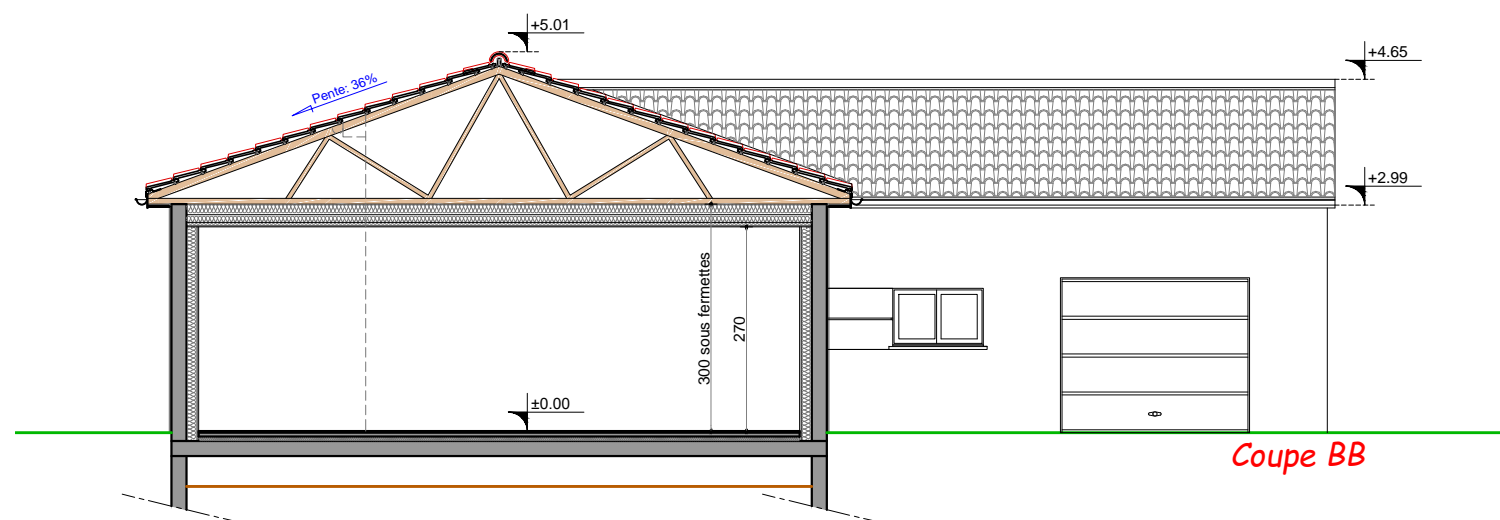
5



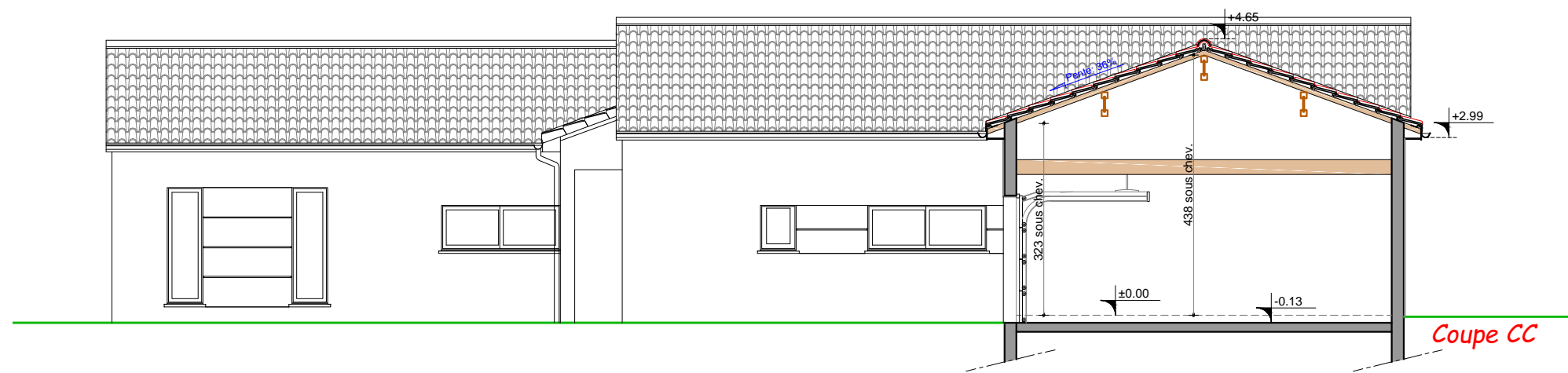




Coupe AA



Coupe BB



Coupe CC